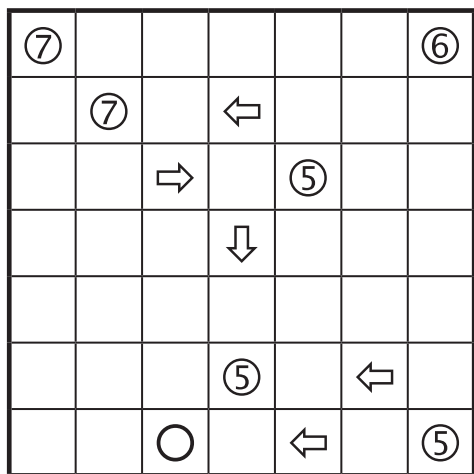




Nestačila vám
První luštitelská pomoc?
Tak tady je
pomoc poslední!

SASHIGANE

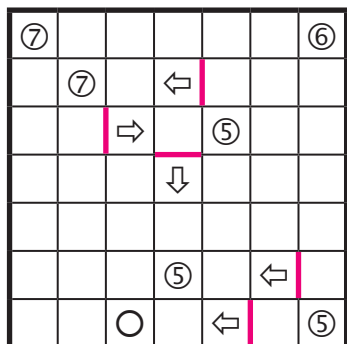
ZÁKLADNÍ PRAVIDLA



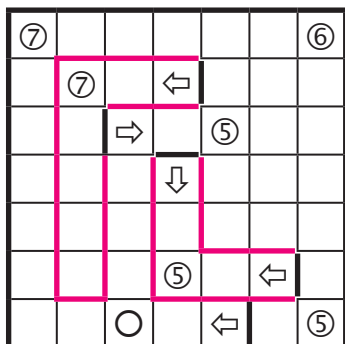
- Vaším úkolem je rozdělit jednotlivé části mřížky do sekcí ve tvaru písmene L, které bude vždy jednu kostku široké.
- Kroužek představuje pole, kde se L musí ohnout (příčemž mřížka neobsahuje kroužky pro všechna L)
- Číslo v kroužku zase říká, kolik polí bude L obsahovat.
- Šipka pak představuje konec L, ukazuje na pole, kde L zatáčí.

POSTUP

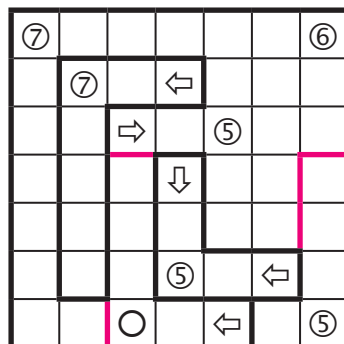
1)



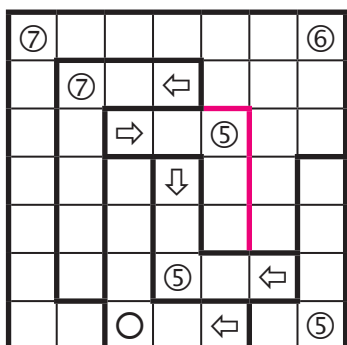
2)



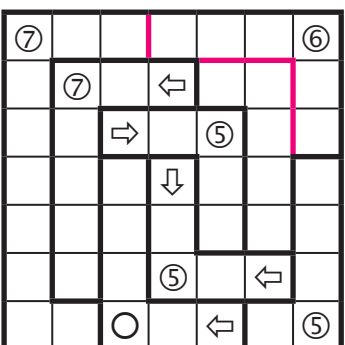
3)



4)



5)



6)

