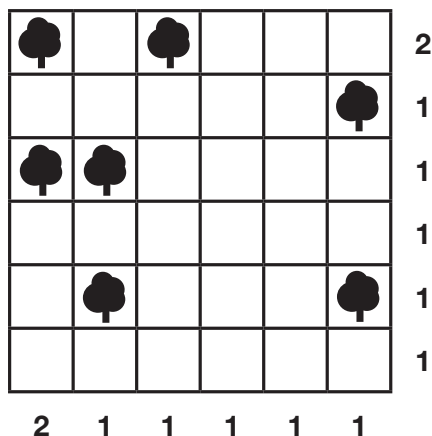




Nestačila vám
První luštitelská pomoc?
Tak tady je
pomoc poslední!

STANY

ZÁKLADNÍ PRAVIDLA



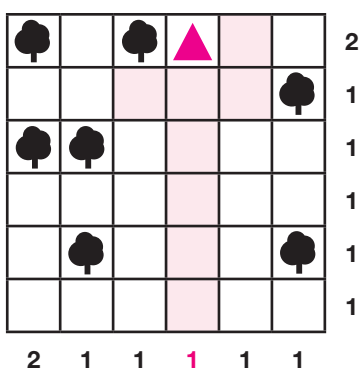
- vaším úkolem je doplnit do mřížky se stromy stany.
- Platí, že čísla před mřížkou určují, kolik bude v daném řádku nebo sloupci stanů.
- v mřížce musí být stejný počet stromů a stanů, stany by se ke stromům měly pojit vodorovně a svisle, nikoli diagonálně.
- Zároveň je třeba pamatovat na to, že vedle sebe nesmí být dva stany (tj. nesmí se dotýkat ani rohem).

POSTUP

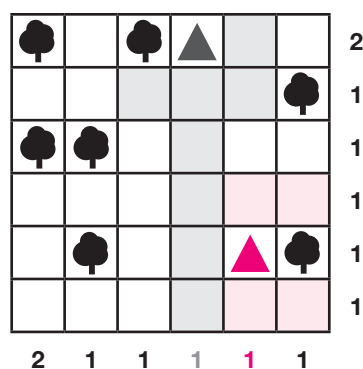
Tykev radí:

- může vám pomoci, když si budete označovat nejen pole kde stan má být, ale také pole kde stan být už určitě nemůže

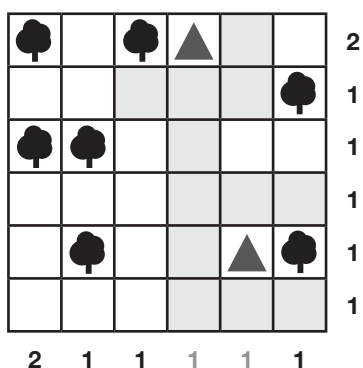
1)



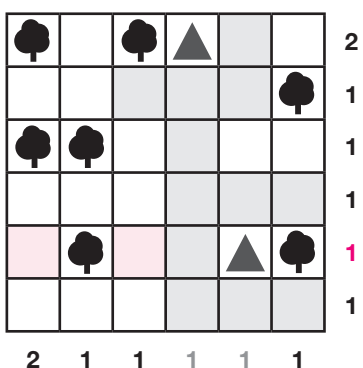
2)



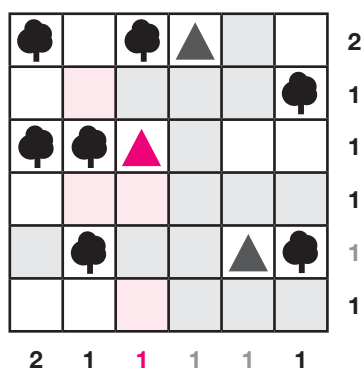
3)



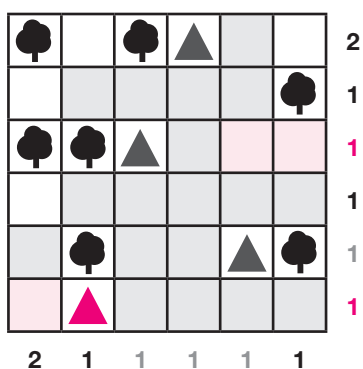
4)



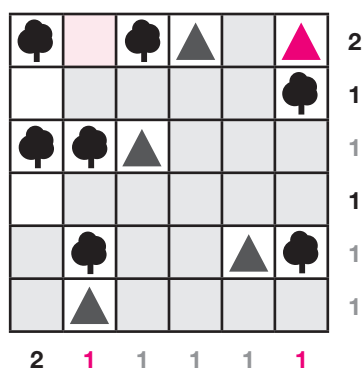
5)



6)



7)



8)

